

Référence : IOB-DORA-001

Descriptif de la formation

Le secteur financier est exposé au risque informatique du fait des gros volumes de données sensibles et d'opérations que traitent les sociétés financières. Ces dernières sont souvent la cible de criminels qui cherchent à voler de l'argent ou à perturber l'activité économique.

DORA, le Digital Operational Resilience Act, traduit en français sous la loi sur la résilience opérationnelle numérique, a été conçue pour que les opérations du secteur financier de l'Union européenne puissent résister aux perturbations opérationnelles et aux cyberattaques.

Objectifs de la formation

- Connaître la responsabilité des entités financières en matière de gestion des risques cyber.
- Mesurer les responsabilités des établissements et de leur organe de direction (du management body).
- Connaître les bases pour mettre en place une stratégie de cybersécurité efficace, réduire les risques de cyberattaques et garantir la continuité des activités.
- Assurer la protection des consommateurs et des investisseurs.

Compétences visées

- Comprendre les risques technologiques propres au secteur financier.
- Connaître la législation en vigueur et appréhender la réglementation européenne DORA.
- Maîtriser les mesures de protection des infrastructures des établissements et de leurs données sensibles.

Public concerné
Tout public

Prérequis
Aucun

Méthode
E-learning

Durée : 30 min

Parcours
Accessible



Prix
Nous consulter

Durée d'accès
au campus de formation
en ligne :
6 mois d'accès



Déroulement de la formation et méthodes pédagogiques

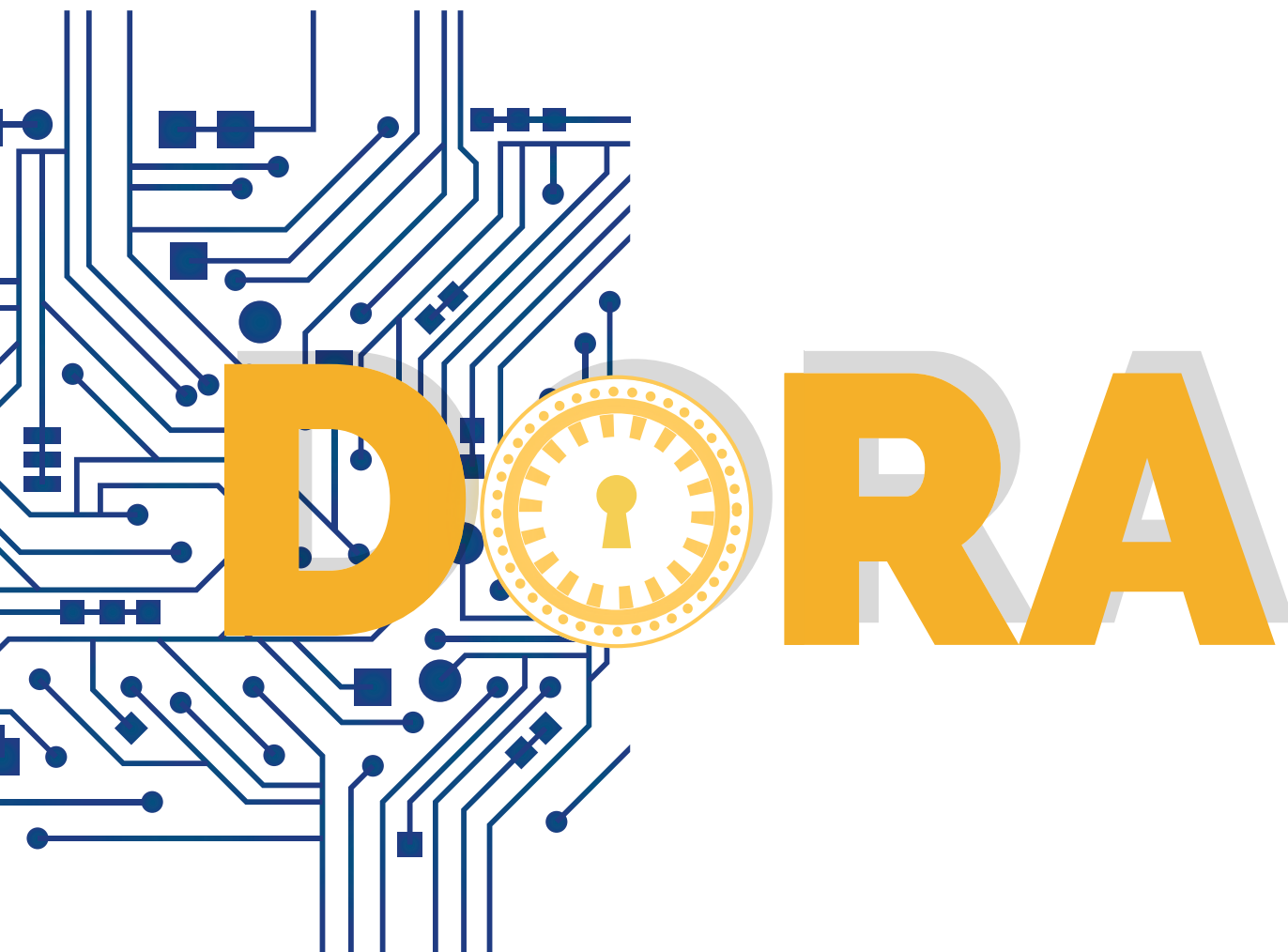
Nos formations E-learning permettent un apprentissage efficace et accessible à tous.

Elles sont composées de modules interactifs, animés et pédagogiques, avec :

- Des dessins animés immersifs ;
- Des apports de connaissances graphiques et animés ;
- Le module se termine par un quiz qui permet d'évaluer les connaissances et d'obtenir un score final.

Supports d'apprentissage

- Carnet de prise de notes.
- Fiche de synthèse.



Qualiopi
processus certifié

 **RÉPUBLIQUE FRANÇAISE**

La certification qualité a été délivrée au titre de la catégorie suivante :
actions de formation

Environnement technique

Pour démarrer dans de bonnes conditions, il vous faut :

- ▶ Avoir à sa disposition, pendant toute la durée de la formation, un ordinateur, une tablette ou un smartphone avec un navigateur à jour (Google Chrome, Edge, Firefox ou Safari selon l'appareil utilisé).
- ▶ Maîtriser l'usage des logiciels d'accessibilité le cas échéant (NVDA, JAWS, VoiceOver ou TalkBack selon l'appareil utilisé).
- ▶ Avoir une certaine aisance avec un ordinateur et savoir utiliser au minimum les principales applications courantes (messagerie, navigateur web, bureautique, PDF...).
- ▶ Savoir utiliser internet et avoir un accès avec une connexion haut débit.

Accessibilité



Ce parcours de formation est créé sous les plus hauts standards d'accessibilité.

En plus des sous-titres déjà en option dans la version standard, la navigation est pensée pour les utilisateurs de lecteur d'écran et pour les personnes n'utilisant que le clavier (exercices adaptés...).

La fiche de synthèse de fin de module est structurée pour répondre aux normes d'accessibilité.

Financement et prise en charge de la formation par votre OPCO.

En tant qu'organisme certifié Qualiopi, votre formation chez Babylon.fr peut être prise en charge par un opérateur de compétences (OPCO).

Après avoir identifié l'OPCO dont vous dépendez, renvoyez-lui le devis signé et le programme de votre formation, accompagné de la demande de prise en charge financière que l'on vous fournit.

Vous n'avez plus qu'à attendre l'avis de validation de votre OPCO sous forme de convention de prise en charge à signer.

En fin de formation nous vous transmettons les documents attendus par l'organisme de prise en charge (attestation d'assiduité, relevé de connexion, facture acquittée...) qui vous permettront de finaliser votre demande de remboursement.

Démarrage des sessions de formation

Les entrées en formation se font à tout moment.

Modalité de suivi et fonctionnement du campus

Chaque apprenant possède un identifiant unique et un mot de passe personnel lui permettant de s'identifier sur l'espace de formation. Toutes les actions de formation en ligne font l'objet d'un relevé de connexion.

Un suivi de formation régulier est effectué par nos soins. Un outil de suivi permet le cas échéant à un tuteur, de suivre à distance l'évolution du parcours de l'apprenant.

Modalités d'inscription

Vous pouvez vous inscrire directement sur notre site, sur la page de la formation, en remplissant le formulaire d'inscription que vous trouverez en cliquant sur le bouton « je suis intéressé.e ».

Nos conseillers sont à votre disposition
pour construire votre projet.

Conseillez-moi

formation@babylon.fr
04 79 25 94 96
(Appel non-surtaxé)

